

ISTITUTO AUTONOMO PER LE CASE POPOLARI  
DELLA PROVINCIA DI FOGGIA

PROGRAMMA DI RIQUALIFICAZIONE URBANA "RIMODULATO"

COMUNE DI FOGGIA

UBICAZIONE: ZONA CROCI NORD - VIA LUCERA

EDILIZIA RESIDENZIALE PUBBLICA

SECONDO STRALCIO FUNZIONALE

Progetto:

- Ing. Matteo Torre
- Ing. Emilio Sacco

PROGETTO ESECUTIVO  
RELATIVO AI LOTTI 5-6

Calcoli Statici:

- Ing. Alfonso Cristalli

REGIMENTAZIONE ACQUE  
METEORICHE

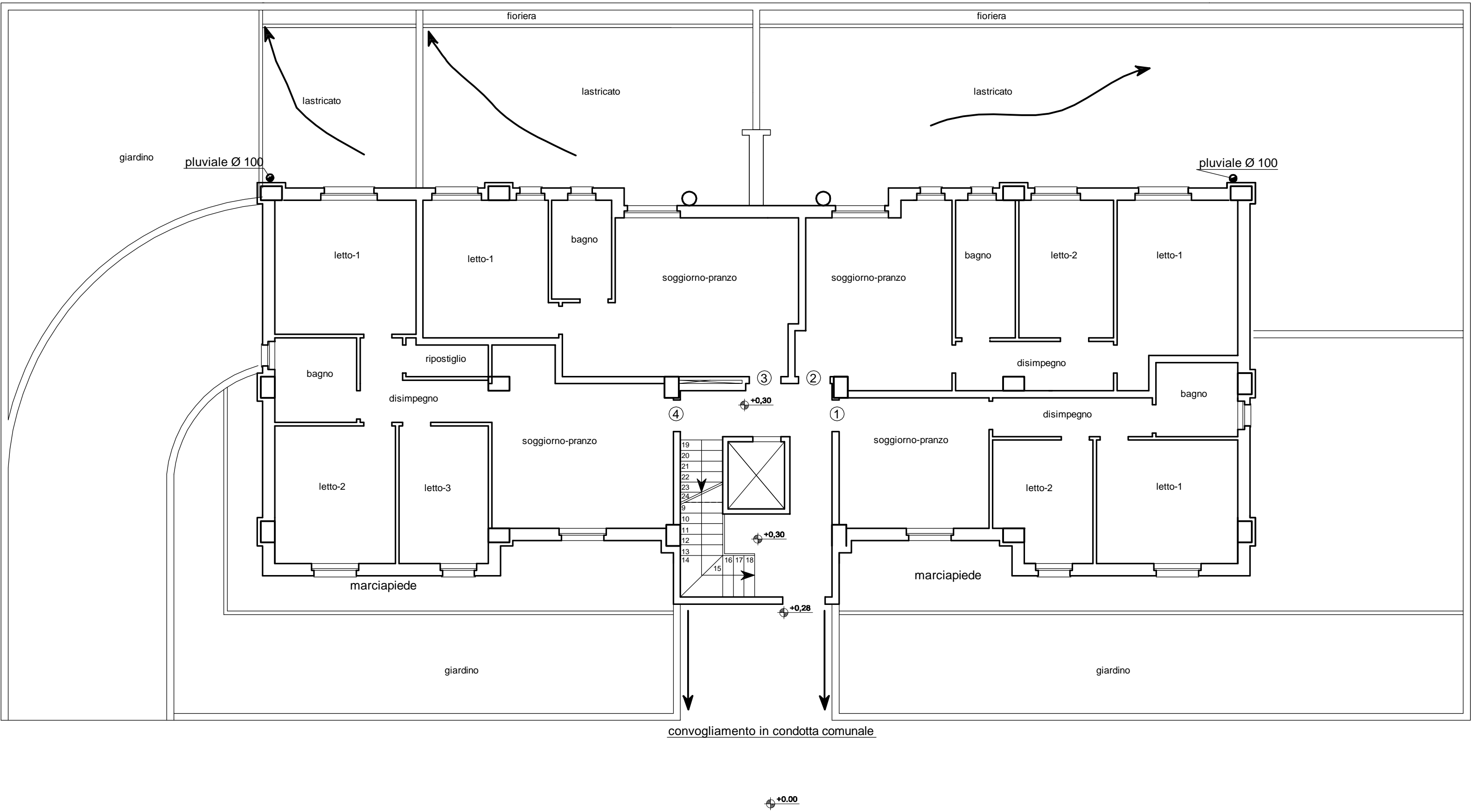
Collaboratore:

- Geom. Salvatore Rubino

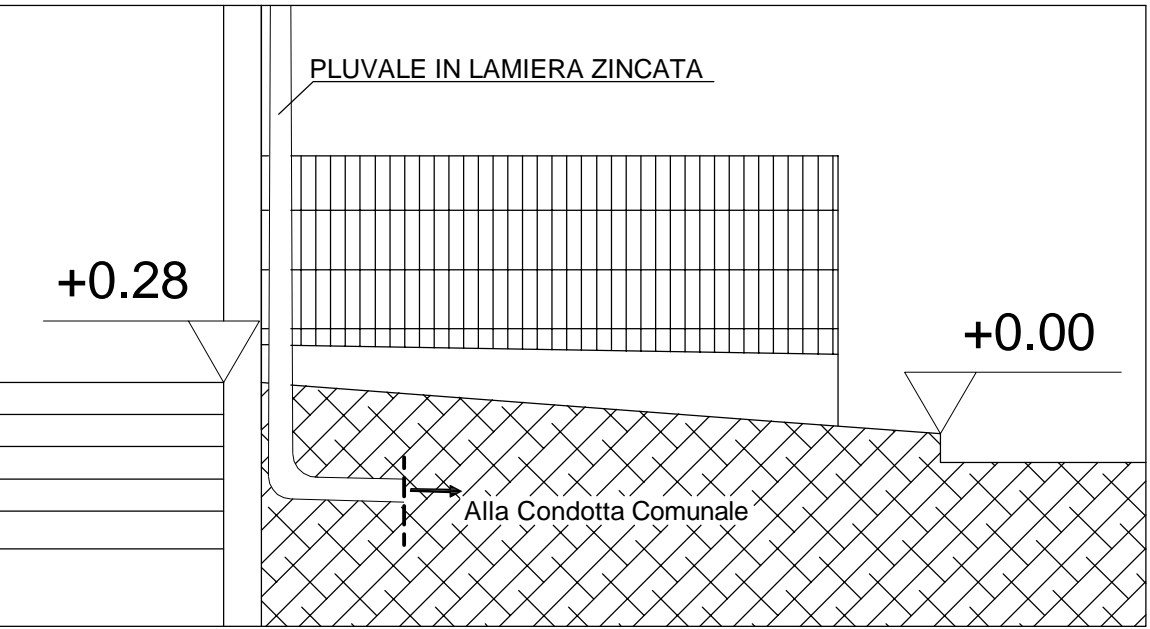
DATA	NOME FILE		
REV.	DATA	DESCRIZIONE	ESECUTORE
5	Luglio 2009		

ELABORATO N°	SCALA		Il Responsabile del Procedimento:
A 13	1/100	PE	
LIVELLO DI PROGETTAZIONE			

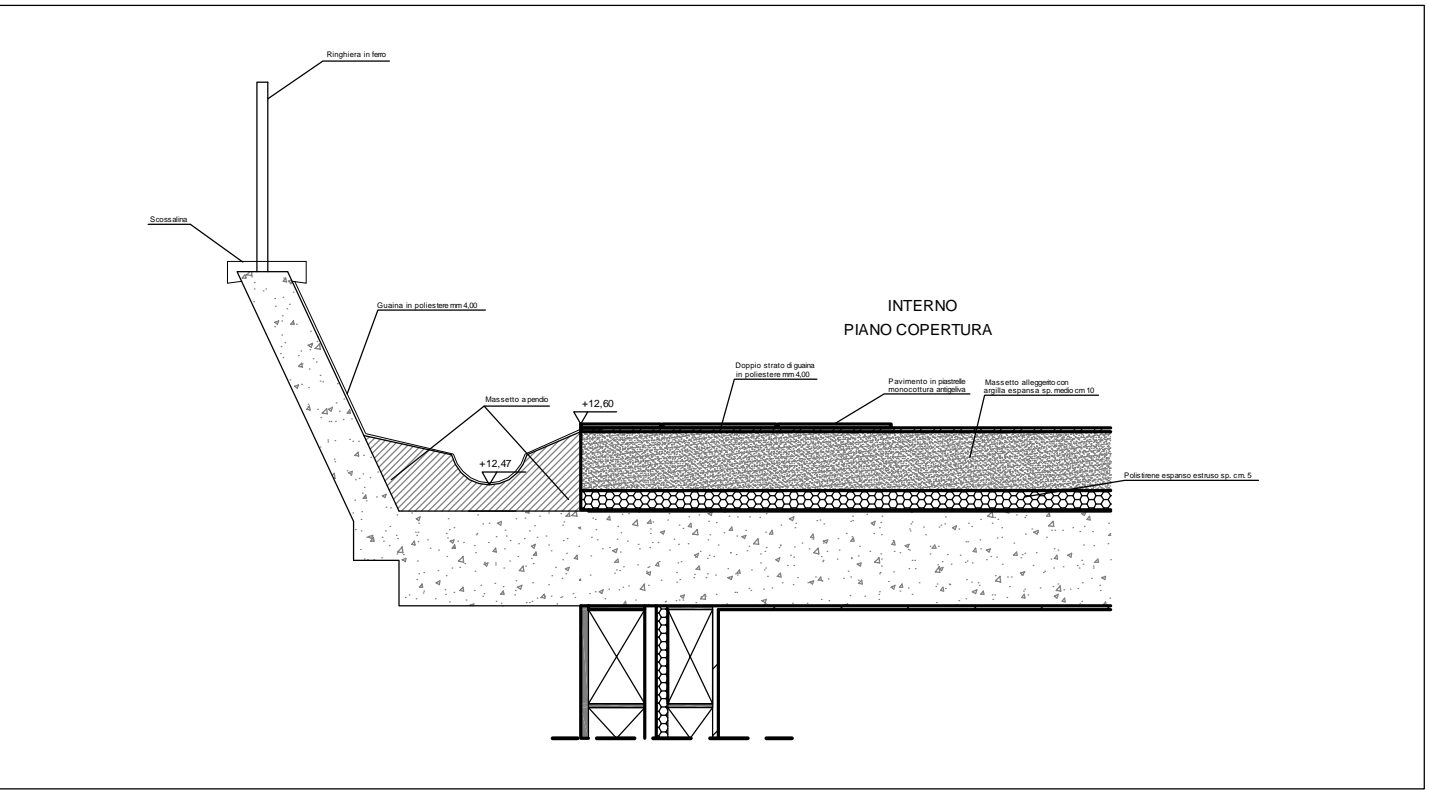
PIANTA PIANO RIALZATO LOTTI 5-6



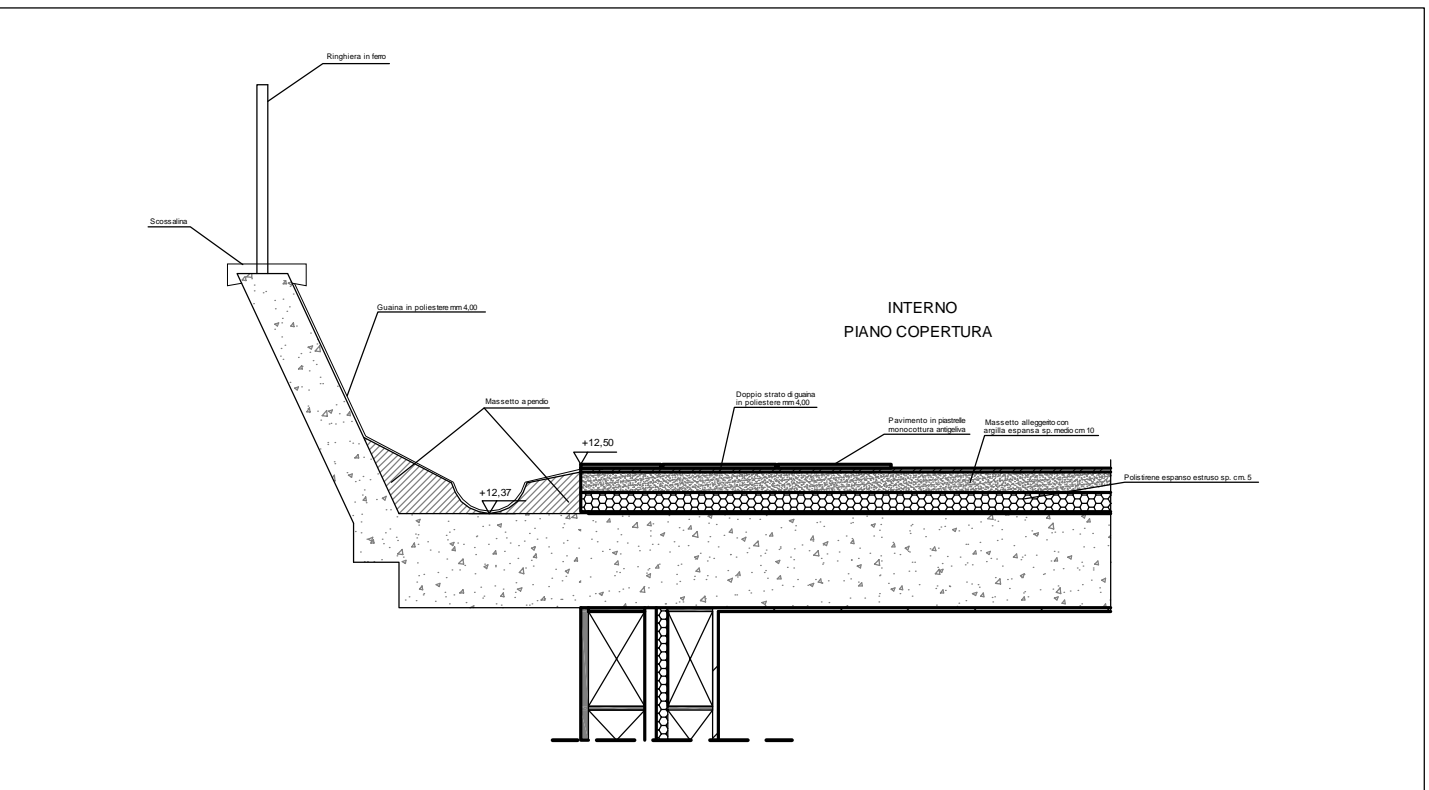
particolare A      Scala 1:20



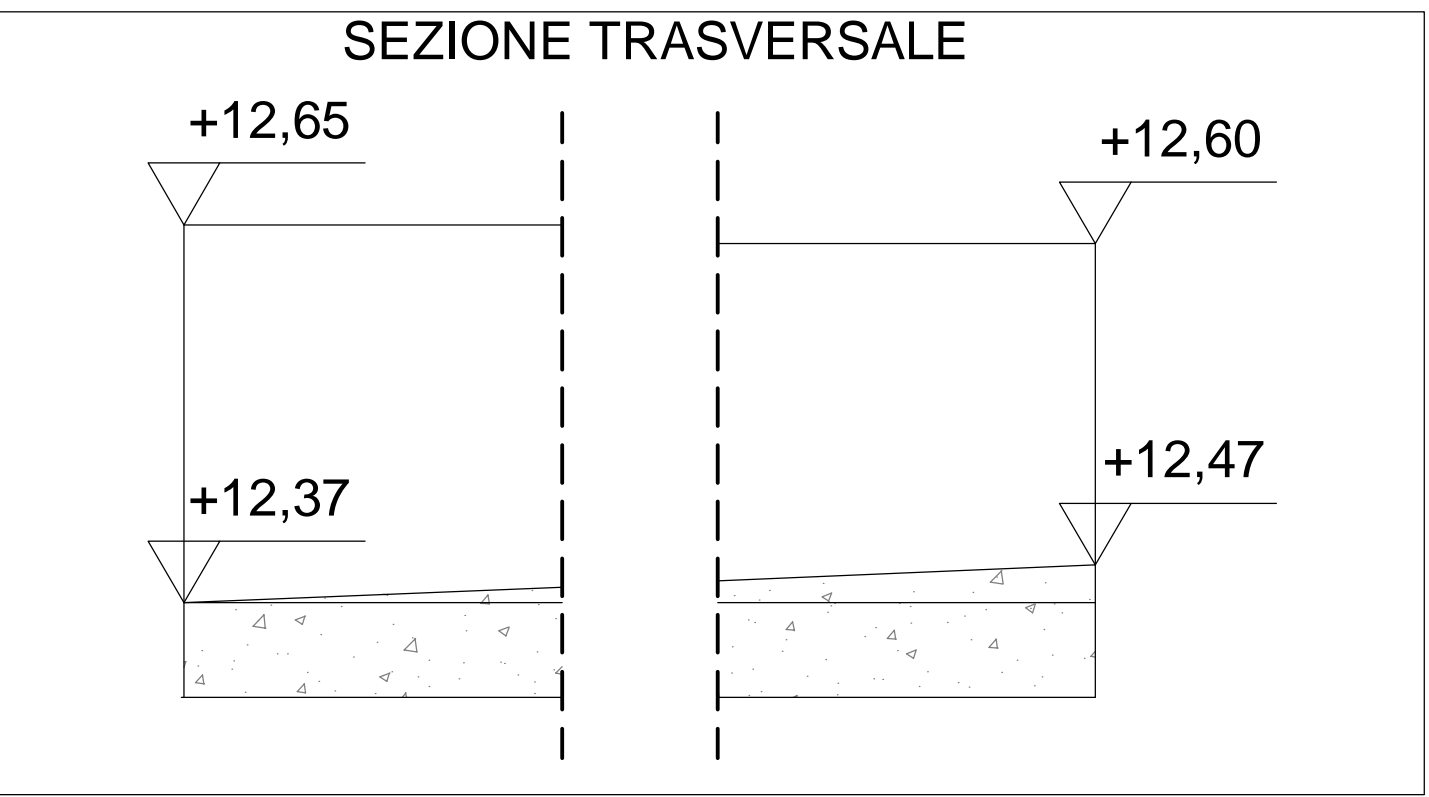
particolare B      Scala 1:20



particolare C      Scala 1:20



particolare D      Scala 1:20



PIANTA PIANO COPERTURA LOTTI 5-6

